

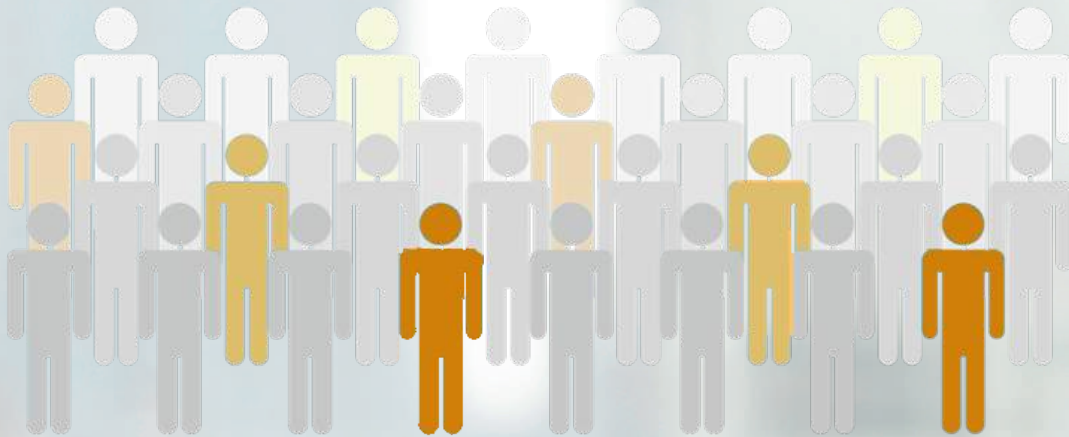
MÜTZEL
Versicherungsmakler



Jeder Vierte wird berufsunfähig...

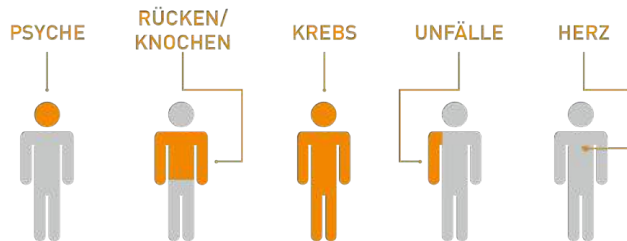
So schützen Sie Ihre Mitarbeiter und sparen Geld!

Jedem Vierten droht die Versorgungslücke...



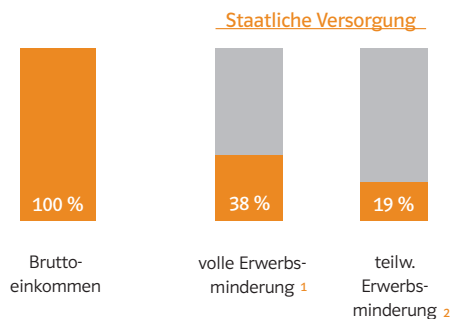
Berufsunfähigkeit kann jeden treffen

Berufsunfähigkeit ist keine Seltenheit und betrifft keine Randgruppe. Ein Viertel der deutschen Arbeitnehmer wird statistisch gesehen früher oder später berufsunfähig werden. Die Ursachen dafür sind selten schwere Unfälle, meistens sind es Krankheiten, die die normale Ausübung des Berufes unmöglich machen: Rücken- und Gelenkprobleme, Herz- und Kreislauferkrankungen, Krebs sowie psychische Erkrankungen machen etwa drei Viertel der Berufsunfähigkeiten aus.



Die staatliche Absicherung ist absolut unzureichend

Das Einkommen bricht bei Berufsunfähigkeit weg. Die staatliche Hilfe liegt bei nur 19 Prozent des bisherigen Bruttoverdienstes bei teilweiser Erwerbsminderung¹ und nur 38 Prozent bei voller Erwerbsminderung². Von dieser Unterstützung allein kann man nicht leben. Verbraucherschützer und Versicherungsexperten sind sich einig: Vorsorgemaßnahmen müssen realisiert werden.



Besonders hart trifft es Familien und sehr gefährdet sind junge Leute

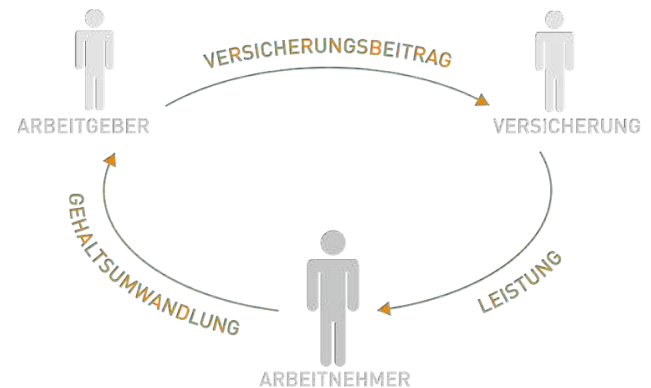
Wer nicht mehr arbeiten kann, ist unmittelbar existenziell bedroht. Besonders erdrückend ist die private Situation, wenn eine Familie von nur einem Gehalt finanziert wurde. Bricht das Haupteinkommen ohne Absicherung weg, droht die gesamte Familie zum Sozialfall zu werden.

Junge Mitarbeiter haben kein finanzielles Polster...

Das größte Kapital von jungen Leuten ist ihre Arbeitskraft. Es gibt in der Regel noch keine finanziellen Rücklagen. Zudem ist bei einem bevorstehenden langen Berufsleben die Wahrscheinlichkeit hoch, berufsunfähig zu werden. Wer heute 20 Jahre alt ist, wird mit mehr als 40-prozentiger Wahrscheinlichkeit vor Erreichen des Rentenalters berufsunfähig werden - früher oder später. Junge Menschen sollten dringend ihr größtes Kapital, ihre Arbeitskraft, versichern.

Mit Ihrer Hilfe können Ihre Mitarbeiter die BU-Versorgungslücke schließen!

Wir bieten Schutz als betriebliche Direktversicherung an - das spart Steuern und Sozialabgaben.



Wir bündeln sehr viele Menschen in individuellen Berufsgruppen. Das verringert das Risiko und schafft Zugang zu attraktiven Gruppenrabatten.

A young woman with dark hair pulled back, wearing a black and white striped shirt under a light beige cardigan, stands in the foreground with her arms crossed, smiling warmly at the camera. The background is a bright, out-of-focus office environment where several other people are working at desks or in a meeting area.

Vorteile für Ihre Mitarbeiter...

Von Gruppen-Konditionen und staatlicher Förderung profitieren!

Bereits ab 50 Prozent Berufsunfähigkeit kann von Ihren Mitarbeitern eine monatliche Versicherungsleistung bezogen werden. Die Berufsunfähigkeitsrente beträgt dann monatlich bis zu 4.000 Euro. Die Zahlung erfolgt maximal bis zum 67. Lebensjahr. Die Versicherung wird bei Eintritt einer Berufsunfähigkeit beitragsfrei gestellt.

Das bieten wir Ihren Mitarbeitern

- Wertvolle Informationen und kompetente Beratung
- Optimale Absicherung zu erstklassigen Bedingungen
- Rente ab 50 Prozent Berufsunfähigkeit
- Verschiedene Rentenhöhen wählbar³ (auch Sonderkonditionen für Höherverdienende)
- Dynamik der Rentenzahlung
- Beitragsfrei bei Berufsunfähigkeit
- Individuelle Unterstützung im Ernstfall
- Private Übernahme möglich
- Übertragung auf neuen Arbeitgeber möglich
- VWL können eingebracht werden

Keine Gesundheitsprüfung, keine Karenzzeit

Statt umfangreiche Fragen zum Gesundheitszustand zu beantworten, wird eine auf zwei Fragen reduzierte Erklärung abgegeben. Eine Karenzzeit gibt es nicht. Der Versicherungsschutz ist sofort wirksam. Bei Eintritt einer Berufsunfähigkeit wird diese durch den eigenen Arzt festgestellt.

- Keine Gesundheitsfragen
- Keine Karenzzeit
- Feststellung der Berufsunfähigkeit durch den eigenen Arzt (kein Versicherungsarzt)

Erstklassiges Preis-Leistungs-Verhältnis

Möglich wird das erstklassige Preis-Leistungs-Verhältnis durch das Prinzip des Gruppenvertrags und die bestmögliche Einstufung der Berufsgruppe. So sparen Ihre Mitarbeiter Geld – Monat für Monat.

Ein Beispiel:

Eine alleinstehende Person verdient monatlich 2.500 Euro brutto. Der Versicherungsbeitrag wäre 50 Euro aus dem Bruttoeinkommen. Dies entspricht 23,50 Euro netto. Es werden 26,50 Euro im Vergleich zu einer privaten Absicherung gespart.

- Sparen von Steuern und Sozialabgaben
- Beste Berufsgruppeneinstufung
- Sparen durch Gruppenvertrag

Starke finanzielle Vorteile gegenüber einer privaten Berufsunfähigkeitsversicherung

Lebenshaltungskosten werden immer teurer, deshalb muss Vorsorge bezahlbar sein. Unsere Berufsunfähigkeitsversicherung ist bis zu 75% günstiger als herkömmliche Versicherungen.

Für jeden die passende Absicherung – auch für höher Verdienende

Wir arbeiten mit Deutschlands und Europas führenden Versicherungsunternehmen zusammen. Das ermöglicht uns, eine konkurrenzlose Bandbreite von Produktvarianten im Bereich der betrieblichen Berufsunfähigkeitsversicherung anzubieten:

bBU Direkt


Unsere betriebliche Berufsunfähigkeitsversicherung als Gruppenversicherung – steuer- und sozialversicherungsfrei

bBU Collect

Unsere kollektive Berufsunfähigkeitsversicherung als private Gruppenversicherung

bBU Collect Plus

Darf es ein bisschen mehr sein? Unsere kollektive Gruppen-Berufsunfähigkeitsversicherung mit einem erhöhten Schutz von monatlich bis zu 250.000 Euro

An overhead view of a business meeting. Seven people are seated around a light-colored, irregularly shaped table. They are dressed in professional attire, including blouses, shirts, and suits. The table is cluttered with various items: several sheets of paper, some with charts and graphs, a calculator, a laptop, a mouse, a smartphone, and a few glasses. The people are engaged in discussion, looking at documents and each other. The floor is made of large, light-colored square tiles.

Wir entwickeln mit Ihnen Lösungen und Sie profitieren!

Ihre Vorteile als Arbeitgeber

- Sie binden Ihre Mitarbeiter
- Sie reduzieren Fluktuation
- Ihre Mitarbeiter sind motivierter und zufriedener
- Mit der bBU Collect Plus können Sie auch Ihren höherverdienenden Mitarbeitern eine adäquate Berufsunfähigkeitsversicherung anbieten
- Mit der bBU heben Sie sich vom Markt ab und haben Wettbewerbsvorteile auf dem Arbeitsmarkt
- Ihre Mitarbeiter sind eine große Sorge los

Sie sparen Geld

Die Sozialversicherungsabgaben reduzieren sich auch für den Arbeitgeber durch die Gehaltsumwandlung, weil die bBU aus dem Brutto bezahlt wird. Das ergibt zum Beispiel bei tausend Mitarbeitern in zehn Jahren rund eine Million Euro Ersparnis. Was komplex klingt, ist ganz einfach. Es bedeutet nahezu keinen zusätzlichen Verwaltungsaufwand für Sie.

- Sie sparen im Durchschnitt etwa 100 Euro pro Mitarbeiter an Sozialabgaben
- Sie haben keinen Verwaltungsaufwand

Wir machen die Arbeit – und Sie profitieren

Unsere Verantwortung in Ihrem Sinne

- Erstellung eines Konzeptes nach Ihren Wünschen und Zielen
- Beachtung von Arbeitgeber- und Arbeitnehmervorteilen
- Beachtung gesetzlicher Vorschriften
- Durchführung von Belegschaftsversammlungen mit Fachreferenten
- Erstellung von Angeboten für Ihre Mitarbeiter
- Bereitstellung von Ansprechpartnern bei Fachfragen der Mitarbeiter
- Dokumentation des gesamten Prozesses
- Durchführung von persönlichen Beratungsgesprächen
- Unterstützung der Personalabteilung bei Antragsaufnahme
- Unterstützung bei der Information der Mitarbeiter
- Inhouse-Marketing, Mailings, Musterbriefe, Aushänge, Intranet, etc.
- Miteinbeziehung der Betriebsräte, sofern gewünscht

Unterstützung während des gesamten Prozesses – auch dort, wo es komplex wird

- Verantwortungsvolle Vertretung Ihrer Vorstellungen nach innen und außen
- Kontrolle der Policen, so dass diese in Ihrem Haus nur noch ausgehändigt werden müssen
- Kontrolle der Rahmenvereinbarungen
- Bereitstellung einer kostenlosen Hotline
- Ständige Überprüfung des Gesamtkonzeptes
- Automatisierte Information neuer Mitarbeiter
- Login auf unserer Homepage mit eigenem Passwort und damit Zugang zu den neuesten Formularen und Informationen

Sprechen Sie mit uns – jederzeit!

Das Thema Berufsunfähigkeit ist für Ihre Mitarbeiter äußerst wichtig. Wir stehen für Ihre Fragen zur Verfügung – gern auch persönlich. Bitte rufen Sie uns an oder schreiben Sie uns für weitere Informationen:

Telefon:
09721/716 40

E-Mail:
info@muetzel.de

1) Wer aus gesundheitlichen Gründen nicht mehr als drei Stunden täglich erwerbstätig sein kann, erhält eine volle Erwerbsminderungsrente. 2) Wer aus gesundheitlichen Gründen mindestens noch drei Stunden, aber nicht mehr als sechs Stunden erwerbstätig sein kann (unabhängig von der Art der Tätigkeit), ist teilweise erwerbsgemindert und erhält die halbe Erwerbsminderungsrente. 3) Zusammengesetzt aus Garantie und Überschüssen.



MÜTZEL
Versicherungsmakler

MÜTZEL Versicherungsmakler AG
Georg-Schäfer-Straße 9
97421 Schweinfurt
Tel. 09721/7164-0
Fax. 09721/7164-19
info@muetzel.de
www.muetzel.de

einfach.besser.beraten.